



PANTALLAS
LED'S



SERVICIOS
EDUCATIVOS



RECORRIDOS
VIRTUALES

MUSEOGRAFÍA

PISO INTERACTIVO



ÍNDICE



| | | | | | |
|---------------------------------------|----|---|----|--|----|
| » Pantallas touch..... | 4 | » Piso interactivo..... | 14 | » Película de privacidad..... | 24 |
| » Videowall interactivo..... | 5 | » Vitrina interactiva..... | 15 | » Audio..... | 25 |
| » Mesa interactiva de información... | 6 | » Libro virtual..... | 16 | » Visitas guiadas..... | 26 |
| » Sensor multi-touch inteligente..... | 7 | » Mesa interactiva..... | 17 | » Visita guiada inteligente..... | 27 |
| » Pantallas led 's | 8 | » Espejo inteligente..... | 18 | » Sistema interactivo de realidad virtual..... | 28 |
| » Tótem digital..... | 9 | » Esfera digital..... | 19 | » Recorridos virtuales..... | 29 |
| » Muro infinito..... | 10 | » Muro kinetico..... | 20 | » Identidad visual..... | 30 |
| » Kioscos de información..... | 11 | » Película multitouch..... | 21 | » Curaduría..... | 31 |
| » Mirador de realidad virtual..... | 12 | » Película de proyección..... | 22 | » Manipulación y embalaje de piezas..... | 32 |
| » Objetos inteligentes..... | 13 | » Película de proyección Holográfica... | 23 | | |

ÍNDICE



| | | | | | |
|---|----|--|----|---|----|
| » Embalaje y traslado de colecciones..... | 33 | » Capacitación..... | 44 | » Escáner de escritorio para impresión 3D.... | 54 |
| » Conservación y restauración de colecciones..... | 34 | » Servicios educativos..... | 45 | » Escáner portátil para impresión 3D..... | 55 |
| » Replica de muebles antiguos..... | 35 | » Vending book..... | 46 | » Escáner museográfico..... | 56 |
| » Digitalización de muebles museográficos... | 36 | » Sistema contra incendios..... | 47 | » Impresoras 3D..... | 57 |
| » Iluminación..... | 37 | » Seestrapa..... | 48 | » Equipos de extracción de polvo y partículas para talleres de restauración y conservación..... | 58 |
| » Ambientación sonora..... | 38 | » Biblioteca..... | 49 | » Unidades de limpieza móviles y modulares..... | 59 |
| » Videomapping cultural..... | 39 | » Archivo..... | 50 | » Mamparas y bases..... | 60 |
| » Accesibilidad cultural..... | 40 | » Centro de interpretación de rutas turísticas y culturales..... | 51 | » Material para montaje..... | 61 |
| » Señalización braile..... | 41 | » Planetarios y estructuras neumáticas..... | 52 | » Material para conservación de fotografías..... | 62 |
| » Señalización digital..... | 42 | » Estructuras geodésicas..... | 53 | | |
| » Desarrollo de interactivos..... | 43 | | | | |

PANTALLAS TOUCH



- » Hasta 50 puntos de contacto.
- » Compatibilidad con Windows, Mac OS y Android.
- » Resistentes a exteriores, la luz solar y luz artificial intensa.
- » Medidas desde 15" hasta 500"
- » Tecnología avanzada de grado industrial
duración de función táctil ilimitada.



VÍDEOWALL INTERACTIVO



- » Videowall Interactivo pensado para líneas del tiempo .
- » Superficie de hasta 250" con marcadores interactivos para imágenes, mapas, juegos interactivos, videos, etc.



MESA INTERACTIVA DE INFORMACIÓN



- » Mesa Multitáctil de 55"
- » Diseñada para que el visitante acceda a contenidos multimedia: mapas, vídeos, fotografías, etc.
- » Incluye una amplia sección de juegos para que los más pequeños puedan aprender sobre la historia del algún punto turístico o cultural manera divertida.



SENSOR MULTI-TOUCH INTELIGENTE



- » Pequeño sensor muy potente capaz de convertir cualquier pantalla de LED, videowall o pantalla de proyección en un área interactiva y multi-touch.
- » Hasta 24 puntos de contactos.
- » Conexión USB con equipos Windows.
- » Área interactiva de hasta 10 m.



PANTALLAS LED'S



- » Pantallas fijas
- » Pantallas de Piso
- » Tipo Persiana
- » Tipo Mesh
- » Tipo Escalera
- » Tipo Cortina flexible
- » Pantallas de medidas especiales





- » Pantalla interactiva de diseño vertical, multi-touch y de alto rendimiento, ideal para kioscos de información, señalización digital y salas de exposición en museos.
- » Medidas de 47" y 55".
- » Resolución 1920 x 1080 pixeles
- » Estructura en acero y aluminio de alta resistencia, carcasa y base laminada.
- » Sistema de ventilación para óptimo rendimiento
- » Vidrio templado de alta transparencia.



- » Tráfico de información en redes sociales.
- » Estadísticas claras y precisas de interacciones.
- » Ideal para bibliotecas, museos e instituciones educativas.

KIOSCOS DE INFORMACIÓN



- » Sitios, monumentos históricos, museos y zonas arqueológicas.
- » Pueblos mágicos, rutas culturales y lugares de esparcimiento.
- » Aplicaciones multiservicio e impresión de información.
- » Postales virtuales.
- » Interoperabilidad con dispositivos móviles.

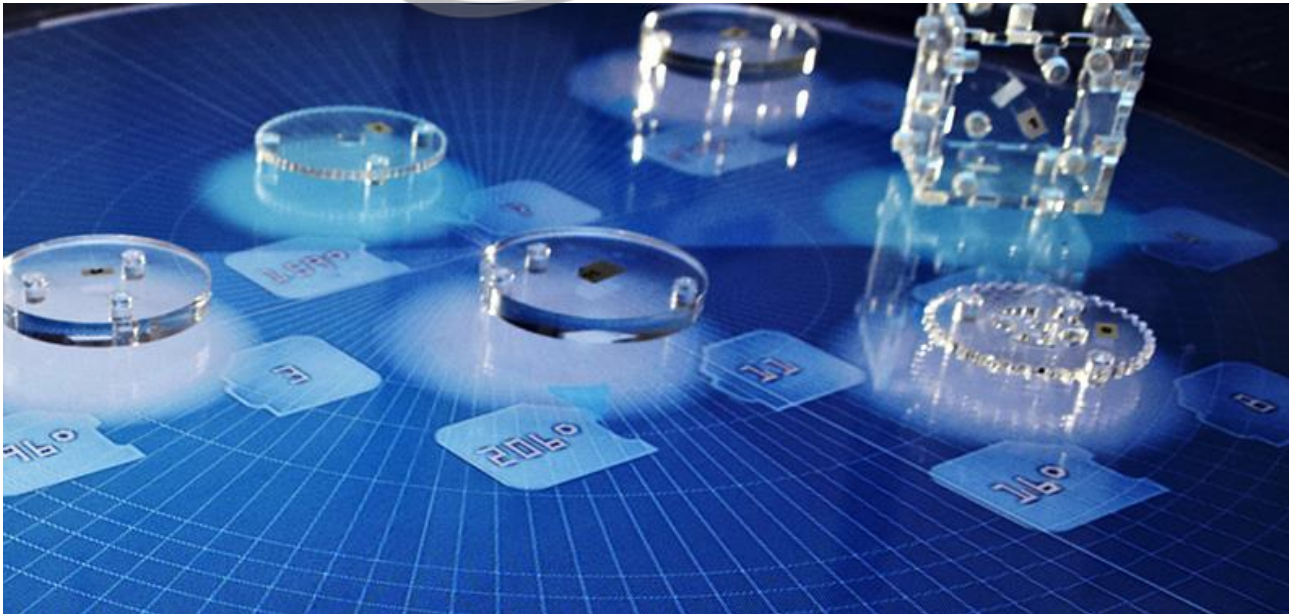


MIRADOR DE REALIDAD AUMENTADA



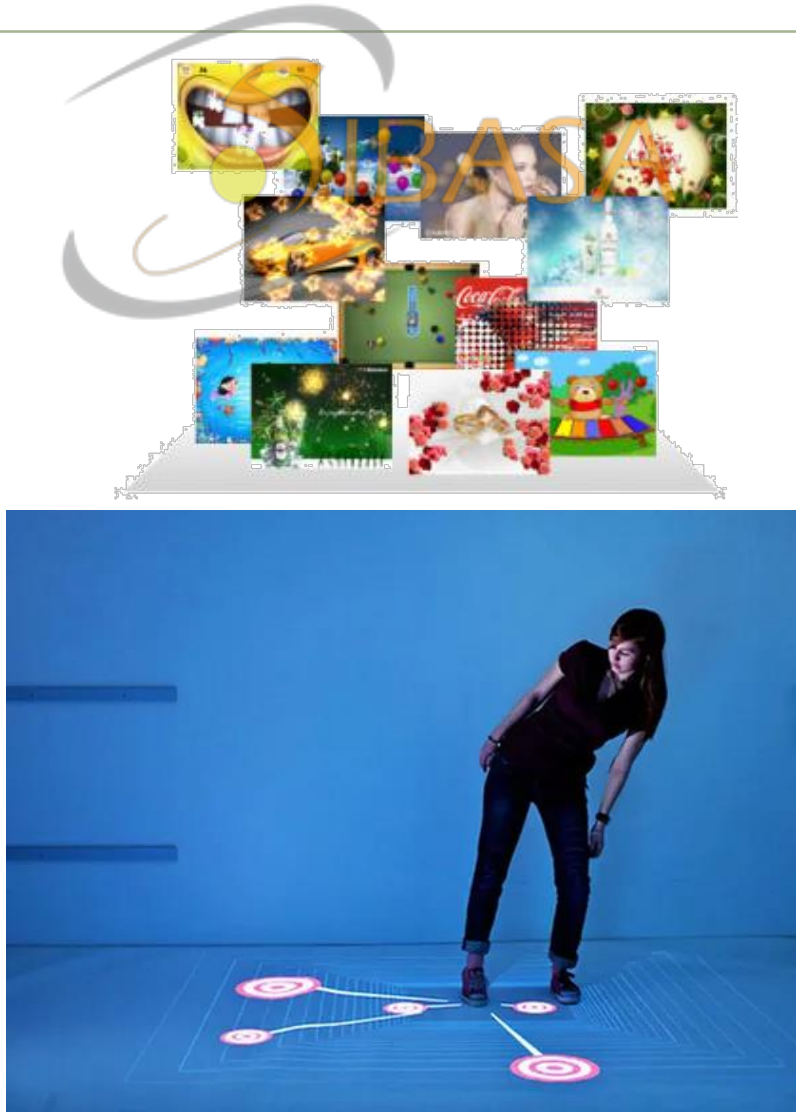
- » Mirador turístico con tecnología de realidad aumentada.
- » Ofrece imágenes virtuales superpuestas sobre la imagen real; proporciona contenidos multimedia que aportan un valor añadido a paisajes, edificios, sitios y monumentos históricos.





- » Experiencias de interacción únicas, combinando objetos tangibles con contenidos digitales.
- » Al momento de colocar el objeto se podrá detonar información.
- » Mesa interactiva que reacciona con textos, imágenes y videos al colocar objetos representativos del museo. (modelados e impresos 3D)

PISO INTERACTIVO



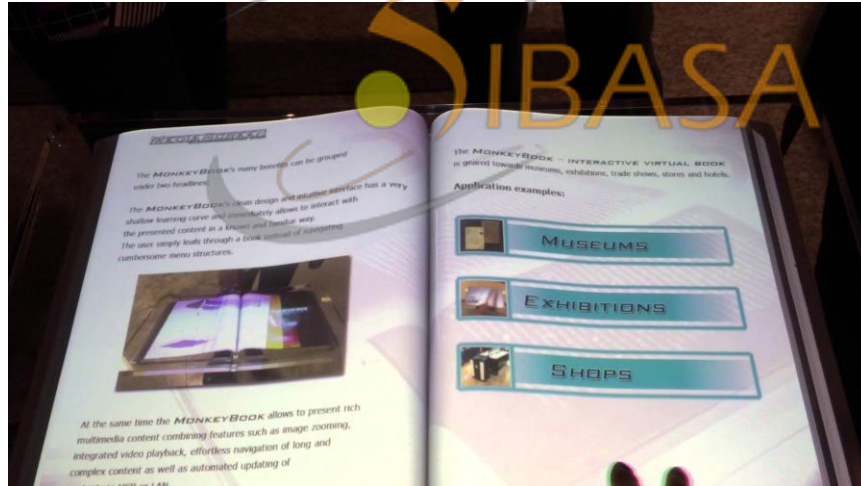
- » Proyección interactiva en piso.
- » Detecta movimiento.
- » Más de 100 aplicaciones personalizables.
- » Compatible con cualquier proyector





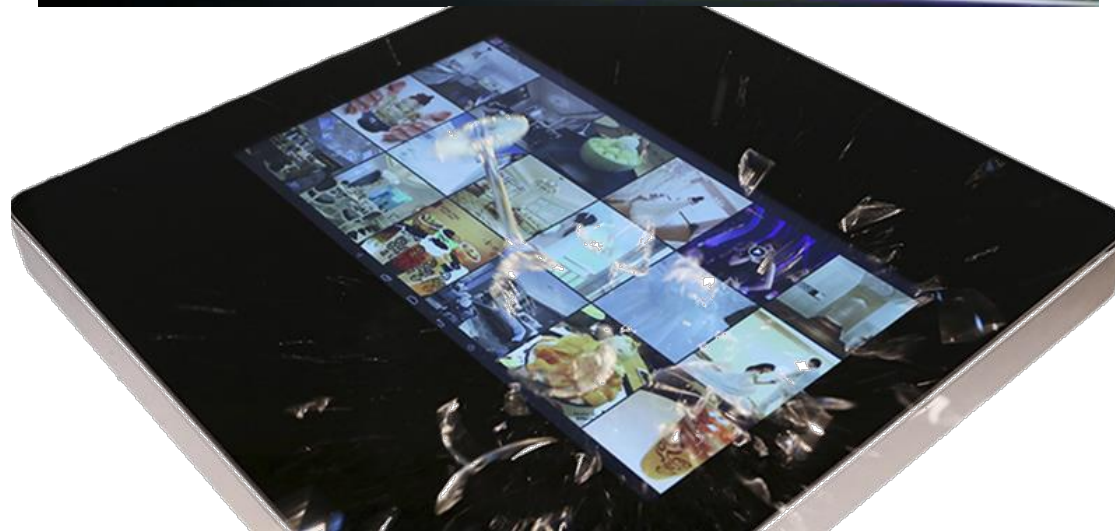
Ideal para la segura exhibición de piezas valiosas, las cuales se pueden manipular virtualmente desde la pantalla multi-touch.

- » LCD transparente de 32", 47", 55".
- » La pantalla multi-touch proyecta información referente a la pieza que se exhibe en el interior.



- » Combina alta tecnología de proyección con un sistema preciso de interacción intuitiva con el usuario.
- » Permite el desplazamiento por sus paginas virtuales, reproducción de video y zoom en imágenes de los documentos digitales.

MESA INTERACTIVA



- » Pantalla táctil de 21.5".
- » Hasta 10 puntos de contacto.
- » Sistema operativo Android y Windows.
- » Cristal templado de alta resistencia.





- » Combina alta tecnología de proyección con un sistema preciso de interacción intuitiva con el usuario.
- » Permite el desplazamiento por sus paginas virtuales, reproducción de vídeo y zoom en imágenes de los documentos digitales.



- » Combina alta tecnología de proyección con un sistema preciso de interacción intuitiva con el usuario.
- » Permite el desplazamiento por sus paginas virtuales, reproducción de video y zoom en imágenes de los documentos digitales.



- » Combina alta tecnología de proyección con un sistema preciso de interacción intuitiva con el usuario.
- » Permite el desplazamiento por sus paginas virtuales, reproducción de video y zoom en imágenes de los documentos digitales.

PELÍCULA MULTI-TOUCH



- » Membrana inteligente multi-touch para realizar proyecciones interactivas sobre superficies de cristal o acrílico.
- » A prueba de agua, polvo y ácidos.
- » Conexión USB con equipos Windows, Mac, Linux, Andorid.



PELÍCULA DE PROYECCIÓN



- » Proyecciones nítidas en todas las condiciones de iluminación.
- » Colores disponibles: Black, grey, ultra white y efecto espejo



PELÍCULA DE PROYECCIÓN HOLOGRÁFICA



Película de proyección transparente, ideal para lograr efectos especiales holográficos de personajes ilustres o famosos.

» Idóneo para superficies de cristal y acrílico.



PELÍCULA DE PRIVACIDAD



- » Película adherible.
- » Cambia de transparente a opaco cuando se le aplica electricidad.
- » Ideal para privacidad y control de entrada de luz.
- » Excelente para proyección trasera.





- » Reproductores y grabadores.
- » Altavoces.
- » Altavoces inalámbricos.
- » Barras de sonido.
- » Auriculares.
- » Campanas sonoras.
- » Amplificadores.
- » Software y controladores.



- » Desarrollo de contenidos. (locución y grabación)
- » Equipos diseñados para museos, zonas turísticas, interpretaciones y audición asistida.
- » Equipos intuitivos que aseguran un manejo fácil y sencillo.
- » Portátiles e Inalámbricos.
- » Bidireccionales entre el guía y el público.



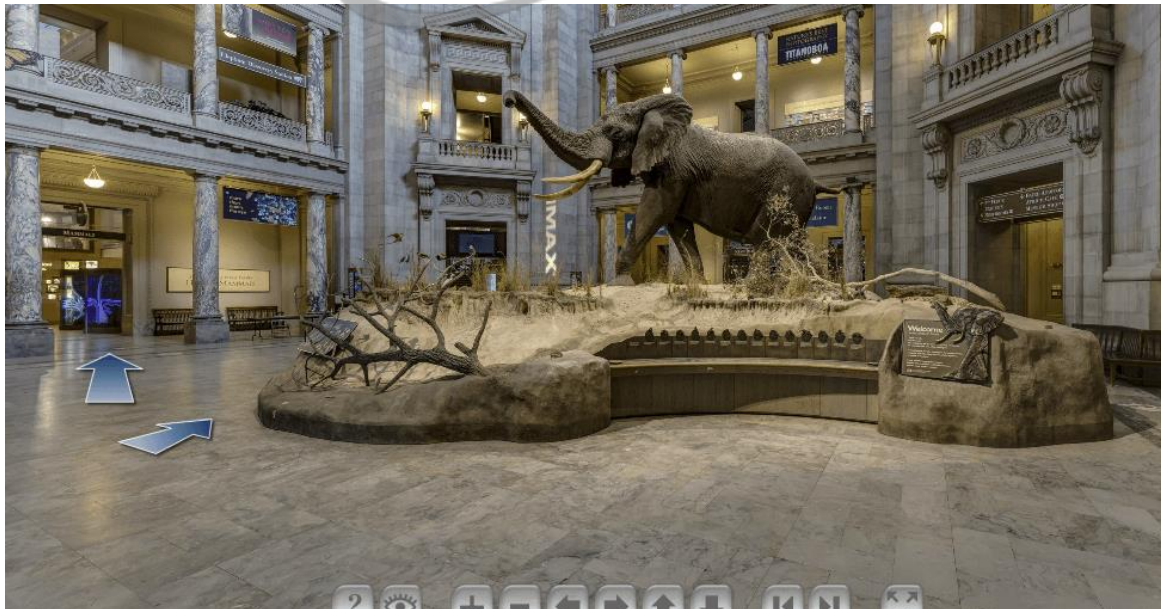
- » App para audio guías.
- » Integración de contenidos multimedia para recorridos más atractivos.
- » Disponible para dispositivos IOS y Android.
- » Sin límite de puntos de interés totalmente personalizable.
- » Contenidos en la nube.

SISTEMA INTERACTIVO DE REALIDAD VIRTUAL



- » Sistema de reconocimiento de imagen que añade información virtual a la información física existente en un espacio cultural, monumento o pieza de alguna colección.
- » Contenidos enriquecidos y complementados con videos 3D, animaciones 2D, actividades digitales y juegos educativos interactivos.





- » Reconstrucción de espacios culturales o museos íntegramente en 3D.
- » Entornos tridimensionales mediante videos y fotografías de los diferentes elementos del museo.
- » Información multimedia sobre los contenidos importantes del lugar de una manera atractiva.



- » Diseño Grafico.
- » Desarrollo de imagen institucional.
- » Manual de identidad.
- » Logotipos.
- » Página web.
- » Materiales de difusión y promoción.



- » Investigación y desarrollo de contenidos expositivos.
- » Desarrollo de estrategias para organización de las colecciones.
- » Presentación de contenidos expositivos.

MANIPULACIÓN Y MONTAJE DE PIEZAS



- » Personal altamente calificado para el manejo de piezas.
- » Seguridad de las piezas hasta su colocación en vitrina.
- » Retiro y embalaje.
- » Diseño de bases y soportes para piezas.
- » Iluminación de piezas y espacios.
- » Colgado de obras y colocación de piezas en vitrinas.





- » Personal especializado en la recolección de obra y retiro.
- » Transportes 100% seguros y eficaces.
- » Gestión de permisos para la transportación de las obras de arte.
- » Fabricación de estructuras y cajas de madera a la medida.
- » Retiro de materiales sobrantes.

CONSERVACIÓN Y RESTAURACIÓN DE COLECCIONES



- » Todo tipo de materiales: madera, porcelana, textiles, mármol, papel, etc.
- » Diseño y equipamiento de talleres de restauración.
- » Materiales especializados para restauración y conservación.





- » Diseño de muebles en distintos materiales y estilos: Luis XV , Barroco, Reina Ana. Chippendale y Rey Eduardo, entre otros.
- » Mesas , Marcos, Sillas ,Sillones, Sofás Roperos, Cajoneras, Baúles, Bargueños, etc.
- » Reposición de faltantes en hoja de oro y ebanistería.

DIGITALIZACIÓN DE FONDOS MUSEOGRÁFICOS



- » Creación del catálogo del fondo museográfico.
- » Equipos especiales para obra museográfica.
- » Digitalización de objetos artísticos, obra pictórica sobre lienzo, piezas arqueológicas, obra contemporánea, etc.
- » Tecnología 3D para la impresión de las piezas de la colección.





- » Tecnología LED.
- » Luminarias modulares, de empotrar, de superficie y suspendidas.
- » Luminarias de plafón, pie y pared.
- » Luminarias en tira y lineales individuales.
- » Luminarias para grandes alturas.
- » Iluminación para exposiciones temporales y galerías.



- » Ingeniería y diseño.
- » Recreación de atmósferas sonoras.
- » Sonidos y audios personalizados.
- » Instalación, mantenimiento, soporte técnico y capacitación.



- » Proyección mapping en 3D y 2D.
- » Diseño de contenidos personalizados, con temas del evento, del edificio o monumento.
- » Desarrollo de contenidos literarios como novelas, cuentos y leyendas.



Soluciones para transformar, adaptar y promover espacios que garanticen la inclusión social.

- » Arquitectura accesible
- » Rampas desmontables
- » Elevadores
- » Piso Táctil

SEÑALIZACIÓN BRAILE



Materiales especiales, como acrílico y/o plástico grabable de alta durabilidad.

- » Señalética para interiores y exteriores
- » Placas Braille
- » Planos Hápticos



- » Video Wall.
- » Kioscos interactivos para consulta de información.
- » Marquesinas digitales para modulo de información.
- » Posters digitales e interactivos.
- » Mapas digitales interactivos.



Desarrollo y personalización de softwares y aplicaciones como:

- » Líneas del tiempo.
- » Mapas
- » Presentador de contenidos.
- » Juegos personalizados o relacionados con la temática del museo.
- » Compatible e interoperable con todo tipo de imágenes, archivos de audio, video, dispositivos móviles, equipos y superficies multi-touch



- » Modalidad presencial, e-learning y online.
- » Impartidos por profesionales de la museografía nacionales e internacionales.
- » Certificados por la S.T.P.S



- » Diseño, ambientación y equipamiento de talleres y espacios lúdicos.
- » Desarrollo de contenidos pedagógicos para visitas guiadas y dinámicas educativas para museos.



VENDING BOOK



- » Medidas: 1.83 m de alto x 91 cm de ancho y 99 cm de fondo.
- » Configuración y capacidades acorde a las necesidades
- » Peso: 300kg.
- » 3 años de garantía



SISTEMA CONTRA INCENDIOS



- » Diseño, planeación e instalación con normas NFPA.
- » Detección y Supresión.
- » Extintores manuales y automáticos.
- » Detectores de humo.
- » Soporte técnico especializado 24/7/365.

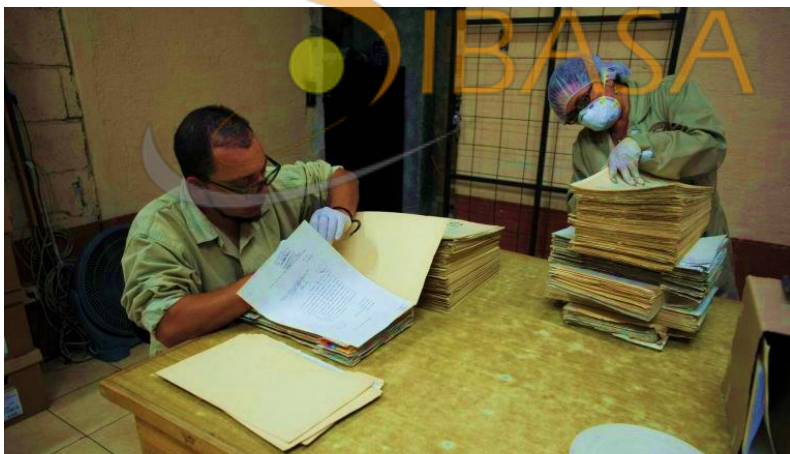




- » Servicio especializado para Archivos, Bibliotecas y Museos.
- » Fumigaciones preventiva y correctiva.



- » Bibliotecnología.
- » Mobiliario.
- » Catálogo en línea.
- » Organización Técnica y automatización.
- » Sistemas de seguridad RFID.
- » Capacitación.



- » Elaboración de Instrumentos de Control Archivístico.
- » Digitalización.
- » Fumigación.
- » Restauración.
- » Software.
- » Capacitación.
- » Mobiliario.

CENTRO DE INTERPRETACIÓN DE RUTA TURISTICAS Y CULTURALES



- » Diseño.
- » Desarrollo de contenidos.
- » Mobiliario.
- » Equipo.



PLANETARIOS Y ESTRUCTURAS NEUMÁTICAS



- » Domos, cubos, escenarios y pantallas.
- » Capacidades desde 40 hasta 200 personas.
- » Tecnología audiovisual y video proyección.
- » Licencias para exhibición pública de películas y documentales con derechos de autor.





- » Estructura de acero en forma de red tridimensional.
- » Capacidades desde 28 a 1,070 personas.
- » Instalación de forma rápida y sencilla.
- » Sistemas audiovisuales de última generación.
- » Proyecciones 2D, 3D, 3D activa, 3D anaglífica y full dome.

ESCÁNER DE ESCRITORIO PARA IMPRESIÓN 3D



- » Captura datos 3D de alta calidad para impresoras 3D.
- » Producen modelos 3D precisos.
- » Conexión mediante puerto USB.



ESCÁNER PORTÁTIL PARA IMPRESIÓN 3D



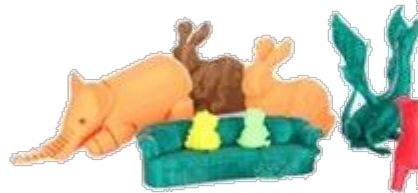
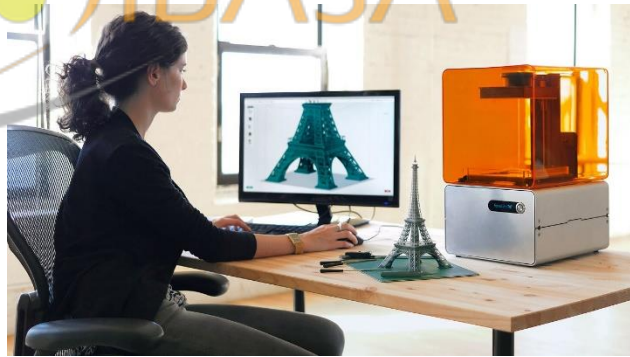
- » Escáner 3D multifuncional de mano.
- » Especializado para obras escultóricas.
- » Proporciona modos de escaneo múltiples y ofrece un escaneo simple y rápido, el cual hace más fácil su forma de uso.
- » Ofrece un modo de escaneado de alta definición mejorado mediante la implementación y el uso de una estrategia intensiva de exploración de líneas.
- » Volumen máximo escaneo Automático 210×150 mm





- » Responde a las necesidades especiales del arte y la museografía. (Libros antiguos, Planos, Mapas, Grabados, Obras de Arte).
- » Extrapola la información 3D de la superficie para generar un MAPA de Profundidad que puede utilizarse para imprimir o grabar en 3D.
- » Sistema especial de iluminación LED'S High que no daña las obras.
- » Área de escaneado de 200 x 130 cm y máximo espesor de 10 cm

IMPRESORAS 3D



- » Compactas, ligeras, silenciosas, seguras y fáciles de utilizar.
- » Control a distancia vía WiFi o a través de su pantalla touch.
- » Utilizan filamentos PLA, no tóxicos, por ser derivados de la fécula de maíz.
- » Filamentos ABS-PLA-Madera-Flexible-Nylon-Hips-Pla Flex-PETg- Metálicos.
- » Tecnología: Deposición de material fundido.
- » Calibración sencilla y rápida.
- » Sistema de nivelación y de detección automática de material.
- » Compatible con MAC, Windows y Linux.
- » Varios tamaños de impresión .
- » Soporte, capacitación y garantía completa.



EQUIPOS DE EXTRACCIÓN DE POLVO Y PARTÍCULAS PARA RESTAURACIÓN Y CONSERVACIÓN



- » Equipos silenciosos y fáciles de instalar.
- » Materiales plásticos resistentes a los disolventes.
- » 1, 2 o hasta 3 brazos de extracción.
- » Brazos extractores de hasta 2.4 m de largo y diámetro de hasta 4".
- » Montaje directo o con soportes para mesa de trabajo.
- » Los cartuchos de filtro son fáciles de cambiar.



UNIDADES DE LIMPIEZA MÓVILES Y MODULARES



- » Unidades de limpieza equipadas con aspiradores de alta potencia. Fáciles de manipular, silencios y de fácil limpieza. Diseñado para la extracción de olores de solventes, humos y otros contaminantes gaseosos, ideales para trabajos en talleres de restauración y conservación de bibliotecas, archivos y museos.



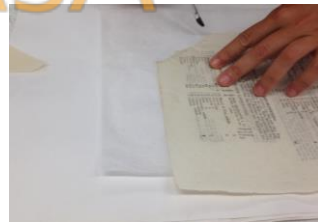
MAMPARAS Y BASES



- » Bases para escultura.
- » Caballetes.
- » Vitrinas.
- » Capelos.
- » Soportes para piezas.
- » Rieles con lámparas de iluminación.



MATERIALES PARA MONTAJE



» Materiales y herramientas para el montaje de obra gráfica.



MATERIAL PARA CONSERVACIÓN DE FOTOGRAFÍAS



» Materiales para la conservación de medios fotográficos contra polvo, huellas digitales, radiación UV, daños físicos, químicos y biológicos.





69 93 96 88 – 69 95 41 13

clientes@sibasa.com



@sibasaventas



sibasa